

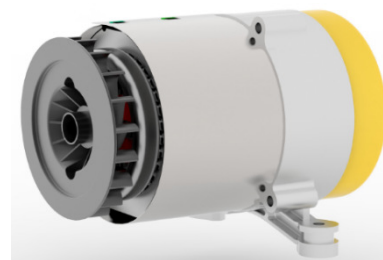


## ■ Características del Grupo Electrónico Ayerbe

<b>Motor:</b>	<b>KIOTSU</b>
Potencia máx.:	2.800 W.
Potencia nominal:	2.500 W.
R.p.m.	3.000 r.p.m.
Tensión / Frecuencia:	230 V. / 50 Hz.
Cabina Insonorizada:	NO
Arranque:	MANUAL
Factor de potencia:	Cos phi 0,8
Nivel sonoro:	92 LwA / 68 LpA @ 7 m.
Ref. AYERBE:	5434100

**■ Características del Motor:**

<b>Fabricante:</b>	<b>KIOTSU</b>
Modelo:	KT-170
Potencia nominal:	7 CV
Cilindrada:	212 cm <sup>3</sup>
Sistema de refrigeración:	Aire
Tipo de aceite del motor:	SAE 20W40 / IPE grado CD, CF
Aspiración:	Natural
R.P.M. del motor:	3.600 r.p.m.
Regulador de velocidad:	Mecánica
Carburante:	Gasolina
Consumo de carburante al 75%:	1,1 L / H.
Capacidad de aceite:	0,58 L.
Sistema de arranque:	Manual

**■ Características del Alternador:**

<b>Marca:</b>	<b>AYERBE</b>
Modelo:	3000
Tipo:	Regulación electrónica
Tipo de aislamiento:	Clase H
Protección IP:	IP 23
Sistema de excitación:	A.V.R.
Tolerancia de Tensión:	+ - 1%
Polos:	2
Tensión / Frecuencia:	230 / 50 Hz.
Tipo de revestimiento:	Estándar (sin impregnaciones)

**■ Dimensiones y Peso:**

<b>Largo (L):</b>	<b>605 mm.</b>
Alto (H):	490 mm.
Ancho (W):	445 mm.
Volumen de embalaje:	0,13 m <sup>3</sup>
Peso:	45 kg.
Capacidad del depósito:	15 l.
Autonomía al 75%:	12 horas

