



## ASCD 18-300 W2 AS

### Parafusadeira de impacto sem fio

Até no máx. 290 Nm com motor sem escovas e ajuste do binário em 6 níveis. Para aparafusamentos métricos até M18.

N.º pedido: 7 115 10 66 00 0

## Mais informação

- + Para trabalhos extremamente precisos: a ASCD 18-300 W2 AS com ajuste eletrónico do binário em 6 níveis evita a quebra das cabeças dos parafusos.
- + Adaptador VARIO de 1/2" desenvolvido pela FEIN, disponível comercialmente, adequado para todos os acessórios VARIO para perfurar, escarear, abrir roscas, recortar e limpar roscas de passagem até M18 de modo fácil e mecanizado. Transforma a aparafusadora de percussão numa máquina de abrir roscas e amplia assim a aplicação de trabalho para incluir toda uma máquina adicional.
- + Motor PowerDrive sem escovas da FEIN com grau de eficiência 30% superior e vida útil prolongada.
- + Encaixe quadrado de 1/2" para o encaixe de chaves de caixa de impacto.
- + Parafusos métricos até M18 (8.8).
- + Torque 10% superior na rotação à esquerda para soltar parafusos extremamente apertados.
- + Robusto acionamento de impacto totalmente metálico.
- + Proteção contra contato na cabeça de acionamento.
- + Até 750 aparafusamentos (M18) com uma carga de acumulador (GBA 18 V 5 Ah).
- + Modelo compacto.
- + Manuseamento ergonómico e flexível devido a suporte de bits e de cinto fixados lateralmente.
- + Compatível com acumuladores Bosch Professional 18 V desde 2008 e acumuladores AMPShare.
- + Velocidade de corte máxima com acumuladores AMPShare 18 V ProCORE: A tecnologia COOLPACK 2.0 assegura mais 135% de autonomia do acumulador. A mais moderna tecnologia celular e a gestão inteligente do acumulador contribuem para 87% mais potência do que os acumuladores convencionais. A ECP (Electronic Cell Protection) protege o acumulador contra sobrecarga, sobreaquecimento e descarga profunda.
- + O melhor equipamento para qualquer aplicação. Trabalho móvel com o sistema L-BOXX.

## Envio

- + 1 suporte para cinto
- + 1 mala de ferramentas em plástico (L-Boxx 136)
- + 1 carregador rápido GAL 1880 CV AS
- + 1 compartimento para bits
- + 2 Acumulador de iões de lítio GBA 18V 5.0 Ah AS (92604346020)

## Dados técnicos

### DADOS GERAIS

Tensão da bateria

18 V

### VALORES DE EMISSÃO DE RUÍDO E VIBRAÇÃO

Nível de pressão sonora  
LpA

99,2 dB

Incerteza de medição do valor



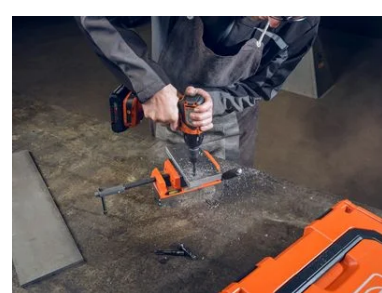
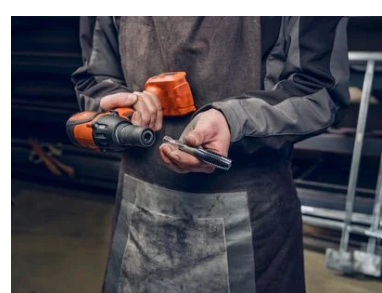
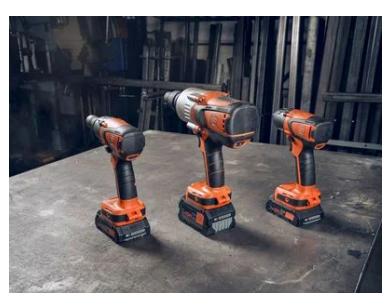
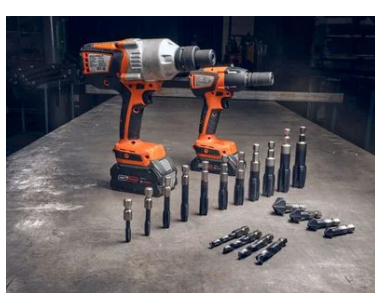
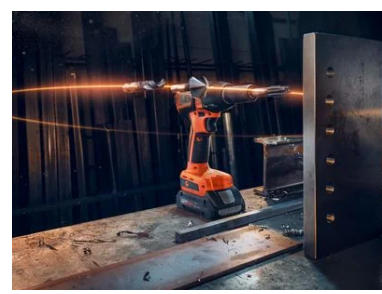
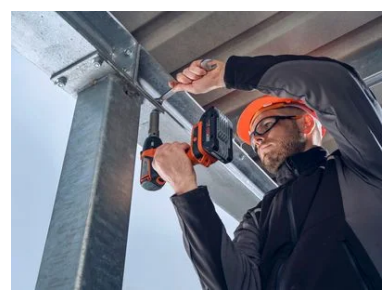
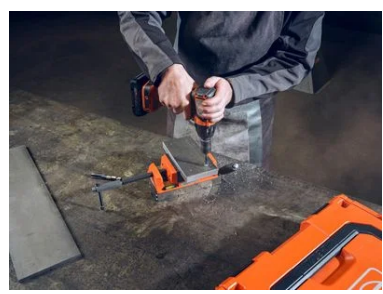
# FEIN

Capacidade da bateria	5 Ah	medido KpA	3 dB
Compatibilidade da bateria	Lítio / lítio ProCORE	Nível de potência sonora LWA	107,2 dB
Interface sem fio	18 V AMPShare	Incerteza de medição do valor medido KWA	3 dB
Motor	sem escovas	Valor de pico de som LpCpeak	121,5 dB
Rotações sem carga	0 - 1700 r.p.m.	Incerteza de medição do valor medido KpCpeak	3 dB
Número de impactos	0 - 3400 r.p.m.	Valor de vibração 1 αhv 3 vias	αh 15,0 m/s <sup>2</sup>
Torque máx.	290 Nm	Incerteza de medição do valor medido Kα	1,5 m/s <sup>2</sup>
Configurações de torque	6		
Encaixe da ferramenta	1/2" Quadriculado externo		
Parafuso métrico máx.	M18 (8.8)		
Parafuso para madeira Ø	8 x 300 mm		
Peso sem bateria	1,20 kg		

## Exemplos de aplicação

**AMPShare**  
 Powered by **BOSCH**

**Kompatibel mit AMPShare- / Bosch Professional 18 V Akkus.** | Compatible with AMPShare/Bosch Professional 18 V batteries. | Compatible avec les batteries 18 V AMPShare/Bosch Professional. | Compatible con baterías AMPShare/Bosch Professional de 18 V. | Compatible con le batterie AMPShare / Bosch Professional da 18 V.





**FEIN**

