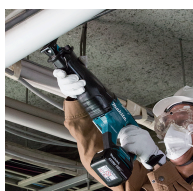


## Serra de Sabre 18V

# DJR187Z

DJR187Z Serra de Sabre 18V

Mais compacta. Mais eficaz.



### ■ Código EAN

0088381806121



### ■ INFORMAÇÕES TÉCNICA

Peso	3,7 Kg
Dimensões (CxLxA)	439 x 83 x 231 mm
Tensão nominal da bateria	18V
Tipo de bateria	LXT
Velocidade variável (interruptor)	✓
Travão eléctrico	✓
Emissão de vibração	16,50 m/seg <sup>2</sup>
Incerteza da vibração	1,50 m/seg <sup>2</sup>
Pressão sonora	84,00 dB(A)
Potência sonora	95,00 dB(A)
Incerteza (k) sonora	3,00 dB(A)
Comprimento do curso	32 mm
Encaixe rápido da folha de serra	✓
Máx. capacidade em madeira 90	255 mm
Máx. capacidade corte 90 tubo	130 mm
Cortes por minuto (elevado):	0 - 3.000 cpm
Cursos por minuto (baixa)	0 - 2.300 cpm

### ■ BENEFÍCIOS PARA O USUÁRIO

- 2 velocidades elétricas para ajustar as rotações ao material a cortar.
- Ponto de luz e gancho retráctil para pendurar.
- Nova estrutura da cambota em forma vertical, conseguindo assim, um maior rendimento.
- Com esta forma vertical conseguimos um mecanismo mais rígido e mais duradouro.
- O mecanismo vertical minimiza o retrocesso da lâmina, conseguindo assim, uma menor vibração da máquina.
- Mudança das lâminas sem necessidade de ferramentas adicionais.
- Interruptor tipo gatilho, minimiza o cansaço do utilizador em trabalhos contínuos.
- Travão eléctrico que pára a lâmina ao soltar o gatilho.



# Produtos relacionados

## ACESSÓRIOS PADRÃO

**B-05169**

Lâminas para serra de sabre (152 X



**B-05175**

Lâmina serra de sabre BIM de



## ACESSÓRIOS

**195584-2**

Carregador rápido LXT 18V Lítio-ion



**196933-6**

Carregador de 2 portas 18V Lítio-ion



**197265-4**

BL1840B Bateria 18V 4,0Ah



**821620-5**

Mala pvc



**B-55572**

Folha TC/HM



**B-55588**

Folha TC/HM



**B-55594**

Folha TC/HM



## Suporte

Manual do usuário:



Imagem de peça sobressalente:



Folheto:

