

Ersatzteile

Spare parts

_____ Magnetbohrmaschine

_____ Magnetic Drilling Machine

_____ MB 301 Auto, MB 351

_____ MB 502, MB 502 E

_____ MB 754, MB 1204



MB 351



MB 502



MB 301 Auto



MB 754

MB-SERIES

Impressum

Produktidentifikation

Magnetbohrmaschine	Artikelnummer
MB 301 Auto	3860300
MB 351	3860351
MB 502	3860502
MB 502 E	3860500
MB 754	3860754
MB 1204	3861204

Hersteller

Stürmer Maschinen GmbH
Dr.-Robert-Pfleger-Str. 26
D-96103 Hallstadt

Fax: 0049 (0) 951 96555 - 55

E-Mail: info@metallkraft.de
Internet: www.metallkraft.de

Ausgabe: 25.07.2018

Version: 1.01

Autor: ES

Angaben zum Urheberrecht

Copyright © 2018 Stürmer Maschinen GmbH,
Hallstadt, Deutschland.

Die Inhalte dieses Dokuments sind alleiniges Eigentum der Firma Stürmer Maschinen GmbH. Weitergabe sowie Vervielfältigung dieses Dokuments, Verwertung und Mitteilung seines Inhalts sind verboten, soweit nicht ausdrücklich gestattet. Zuwiderhandlungen verpflichten zu Schadenersatz.

Technische Änderungen und Irrtümer vorbehalten.

Imprint

Product identification

Magnetic Drilling Machine	Item no.
MB 301 Auto	3860300
MB 351	3860351
MB 502	3860502
MB 502 E	3860500
MB 754	3860754
MB 1204	3861204

Manufacturer

Stürmer Maschinen GmbH
Dr.-Robert-Pfleger-Str. 26
D-96103 Hallstadt

Fax: 0049 (0) 951 96555 - 55

E-mail: info@metallkraft.de
Internet: www.metallkraft.de

Edition: 25.07.2018

Version: 1.01

Author: ES

Indications regarding the Copyright

Copyright © 2018 Stürmer Maschinen GmbH, Hallstadt,
Germany.

The contents of these document are the sole property of the Company Stürmer Maschinen GmbH. Passing on as well as copying of this document, the use and distribution of its content are prohibited if not explicitly permitted. Contraventions are liable to compensation.

Subject to technical modifications and error.

1 Ersatzteile



GEFAHR!

Verletzungsgefahr durch Verwendung falscher Ersatzteile!

Durch Verwendung falscher oder fehlerhafter Ersatzteile können Gefahren für den Bediener entstehen sowie Beschädigungen und Fehlfunktionen verursacht werden.

- Es sind ausschließlich Originalersatzteile des Herstellers oder vom Hersteller zugelassene Ersatzteile zu verwenden.
- Bei Unklarheiten ist stets der Hersteller zu kontaktieren.



HINWEIS!

Bei Verwendung nicht zugelassener Ersatzteile erlischt die Herstellergarantie.

1.1 Ersatzteilbestellung

Die Ersatzteile können über den Vertragshändler oder direkt beim Hersteller bezogen werden.

Kontaktdaten:

Fax: 0049 (0) 951 96555-119

E-Mail: ersatzteile@stuermer-maschinen.de

Folgende Eckdaten bei Anfragen oder bei der Ersatzteilbestellung angeben:

- Gerätetyp
- Artikelnummer
- Positionsnummer
- Baujahr
- Menge
- gewünschte Versandart (Post, Fracht, See, Luft, Express)
- Versandadresse

Ersatzteilbestellungen ohne oben angegebene Angaben können nicht berücksichtigt werden. Bei fehlender Angabe über die Versandart erfolgt der Versand nach Ermessen des Lieferanten. Angaben zum Gerätetyp, Artikelnummer und Baujahr finden Sie auf dem Typenschild, welches am Gerät angebracht ist.

Beispiel

Es müssen die Motorkohlen für die Magnetbohrmaschine MB 351 bestellt werden.

Gerätetyp: **Magnetbohrmaschine MB 351**
 Artikelnummer: **3860351**
 Positionsnummer: **32**
 Die Bestellnummer ist: **0-3860351-32**

Die Bestellnummer setzt sich zusammen aus der Artikelnummer, der Positionsnummer und einer Stelle vor der Artikelnummer. Vor die Positionsnummern 1 bis 9 ist ebenfalls eine 0 zu schreiben.

Die nachfolgende Zeichnung soll im Servicefall helfen, notwendige Ersatzteile zu identifizieren. Zur Bestellung eine Kopie der Ersatzteilzeichnung mit den gekennzeichneten Bauteilen an Ihren Vertragshändler senden.

1 Spare parts



DANGER!

Risk of injury caused by the use of incorrect spare parts!

The use of incorrect or faulty spare parts may cause risks for operating staff and damage as well as malfunctions.

- Exclusively genuine spare parts made by the manufacturer or spare parts authorised by the manufacturer shall be used.
- Always contact the manufacturer if you are unsure.



NOTE!

The manufacturer warranty shall be rendered void in the event of a use of unauthorised spare parts.

1.1 Spare parts order

Spare parts are available from authorised retailers or directly from the manufacturer.

Contact details:

Fax: 0049 (0) 951 96555-119

email: ersatzteile@stuermer-maschinen.de

Always quote the following key data with your spare parts orders:

- Device type
- Article number
- Position number
- Year of manufacture
- Quantity
- Desired shipping type (post, freight, sea, air, express)
- Shipping address

Spare parts orders without the aforementioned data cannot be taken into account. The supplier shall determine the shipping type if no relevant data was provided. Information about the device type, article number and year of manufacture can be found on the type plate. The type plate is mounted on the device.

Example

The carbon brushes for the Magnetic Drilling Machine MB 351 must be ordered.

Device type: **Magnetic Drilling Machine MB 351**
 Article number: **3860351**
 Position number: **32**
 Your order number is: **0-3860351-32**

The order number is made up of the article number, the item number and one digit 0 in front of the article number. Place the digit 0 in front of the part numbers 1 through 9.

The following spare parts drawing is intended to help identify the necessary spare parts. To order, please send a copy of the drawing of spare parts with the marked components to your dealer.

1.2 Ersatzteilzeichnungen MB-Serie / Spare parts drawings MB-Series

Ersatzteilzeichnung MB 351 / Spare parts drawing MB 351

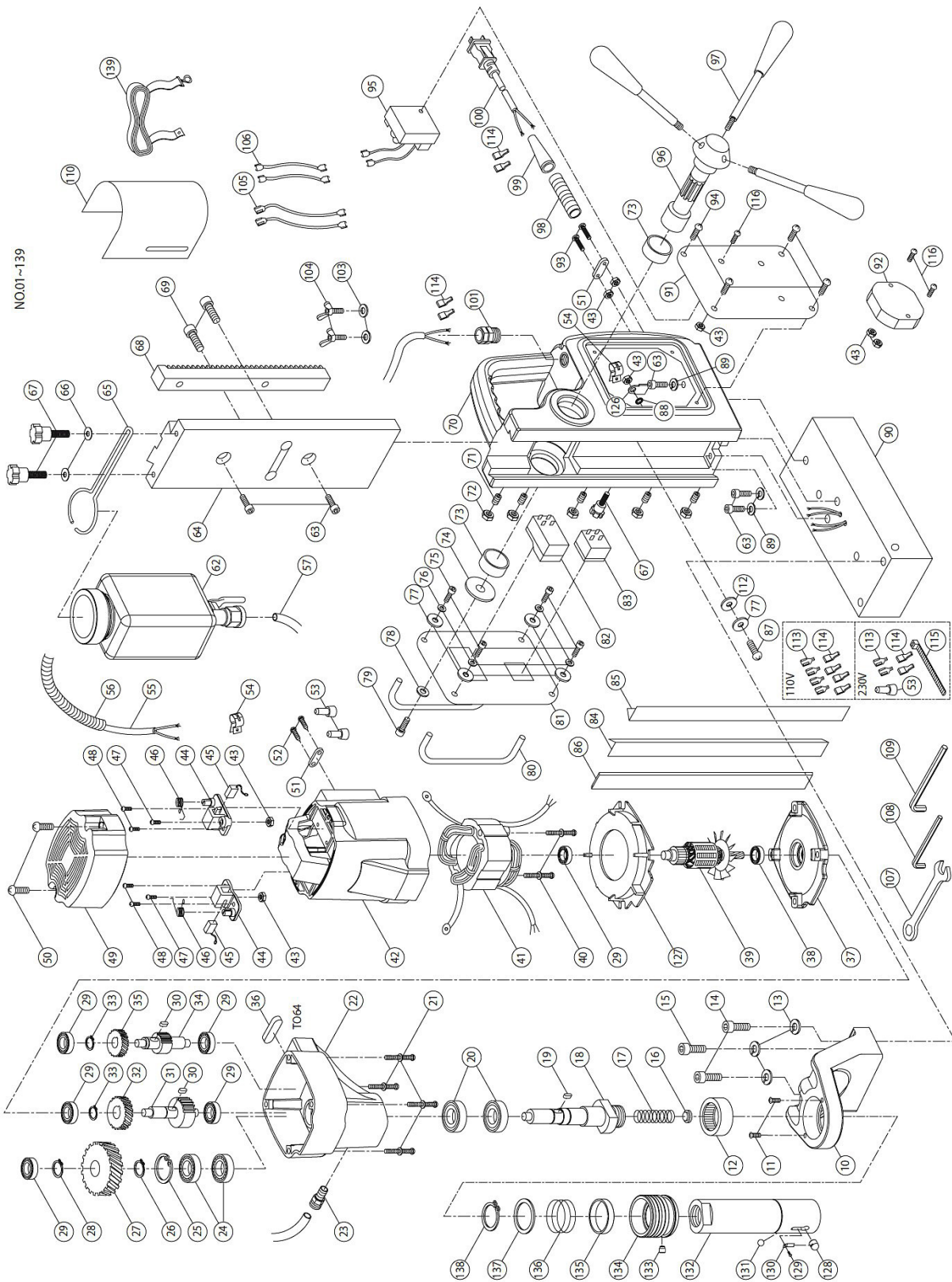


Abb. / Fig. 1: Ersatzteilzeichnung MB 351 / Spare parts drawing MB 351

Ersatzteilzeichnung MB 301 Auto / Spare parts drawing MB 301 Auto

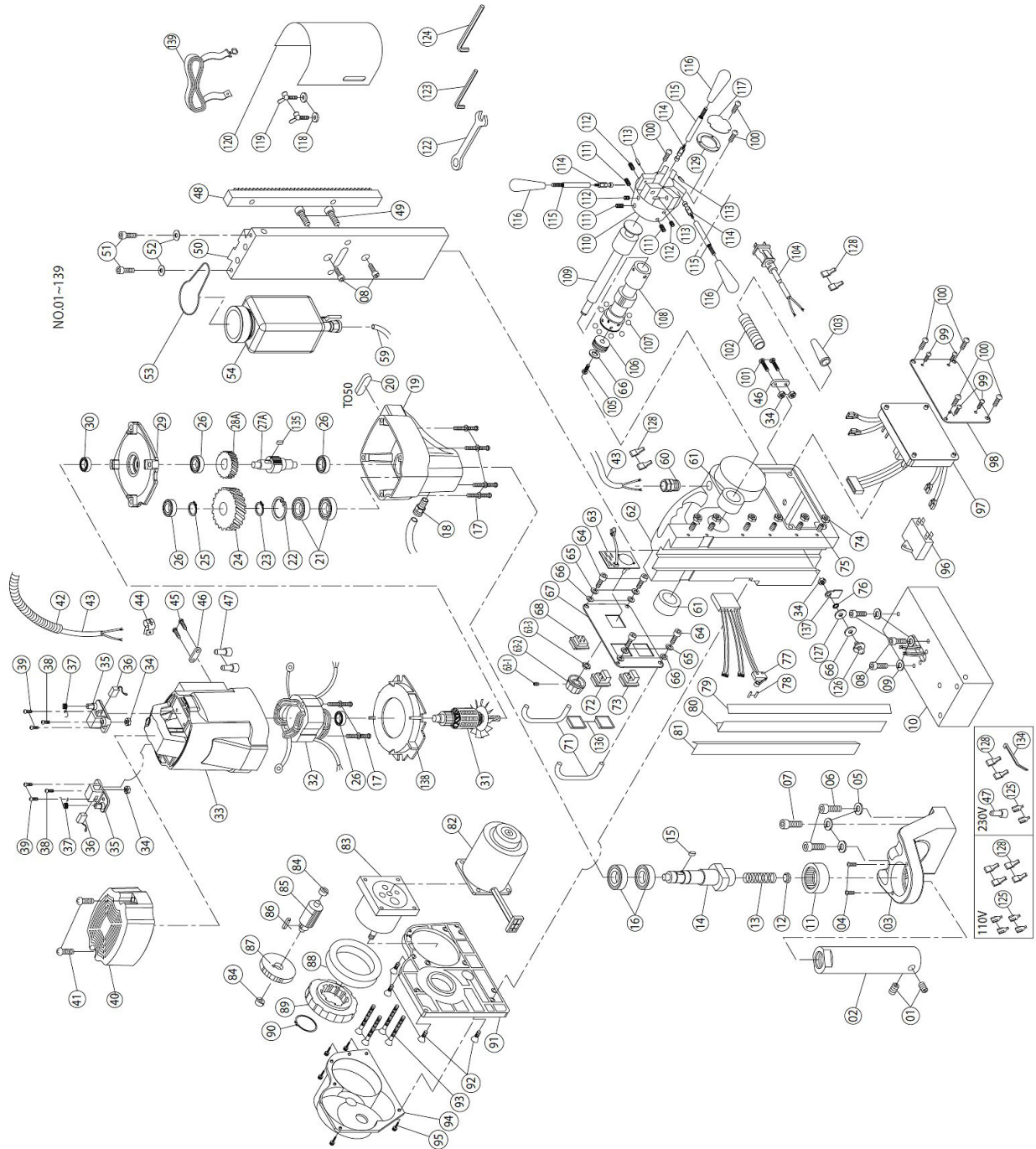


Abb. / Fig. 2: Ersatzteilzeichnung MB 301 Auto / Spare parts drawing MB 301 Auto

Ersatzteilzeichnung MB 502 / Spare parts drawing MB 502

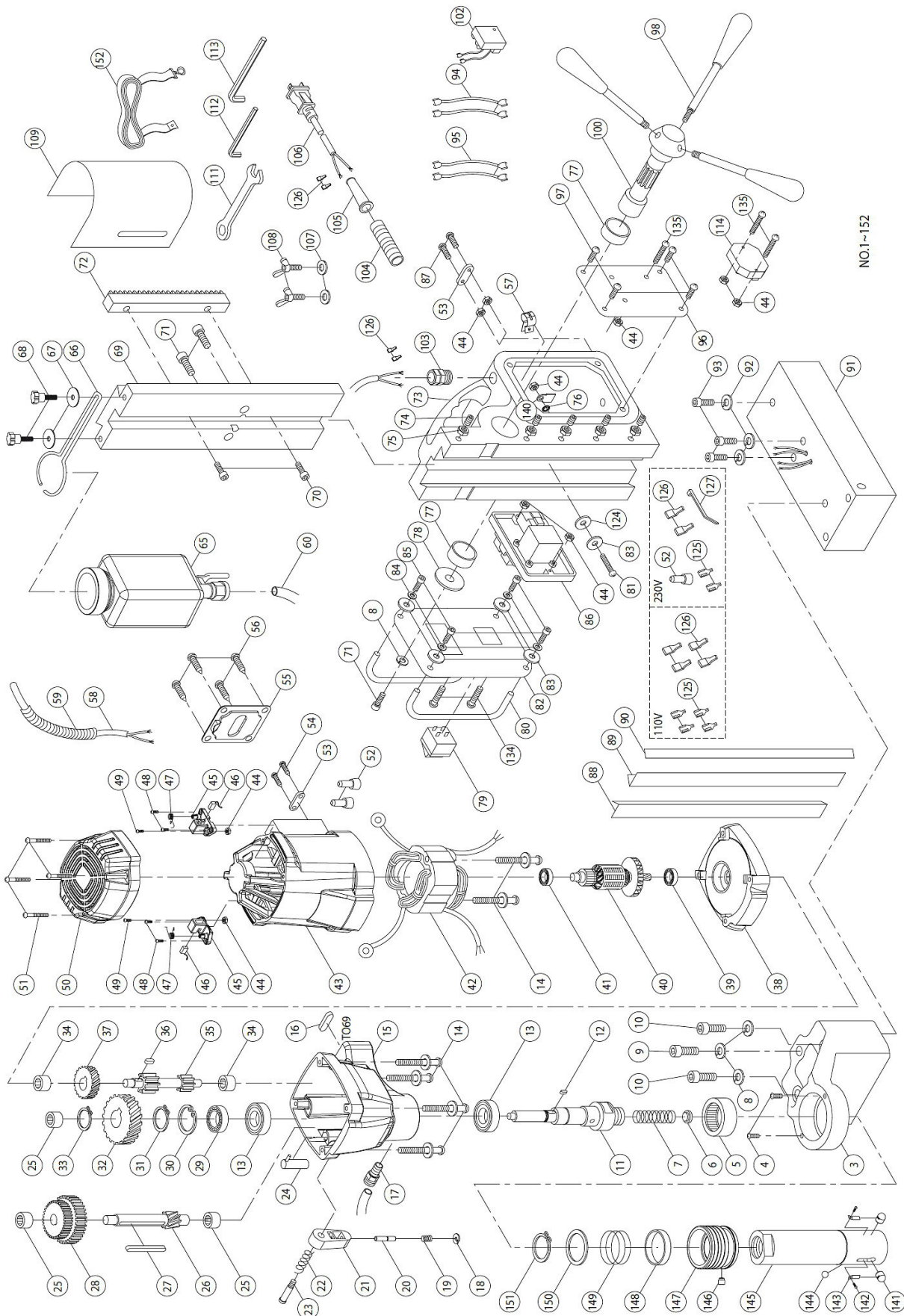


Abb. / Fig. 3: Ersatzteilzeichnung MB 502 / Spare parts drawing MB 502

Ersatzteilzeichnung MB 502 E / Spare parts drawing MB 502 E

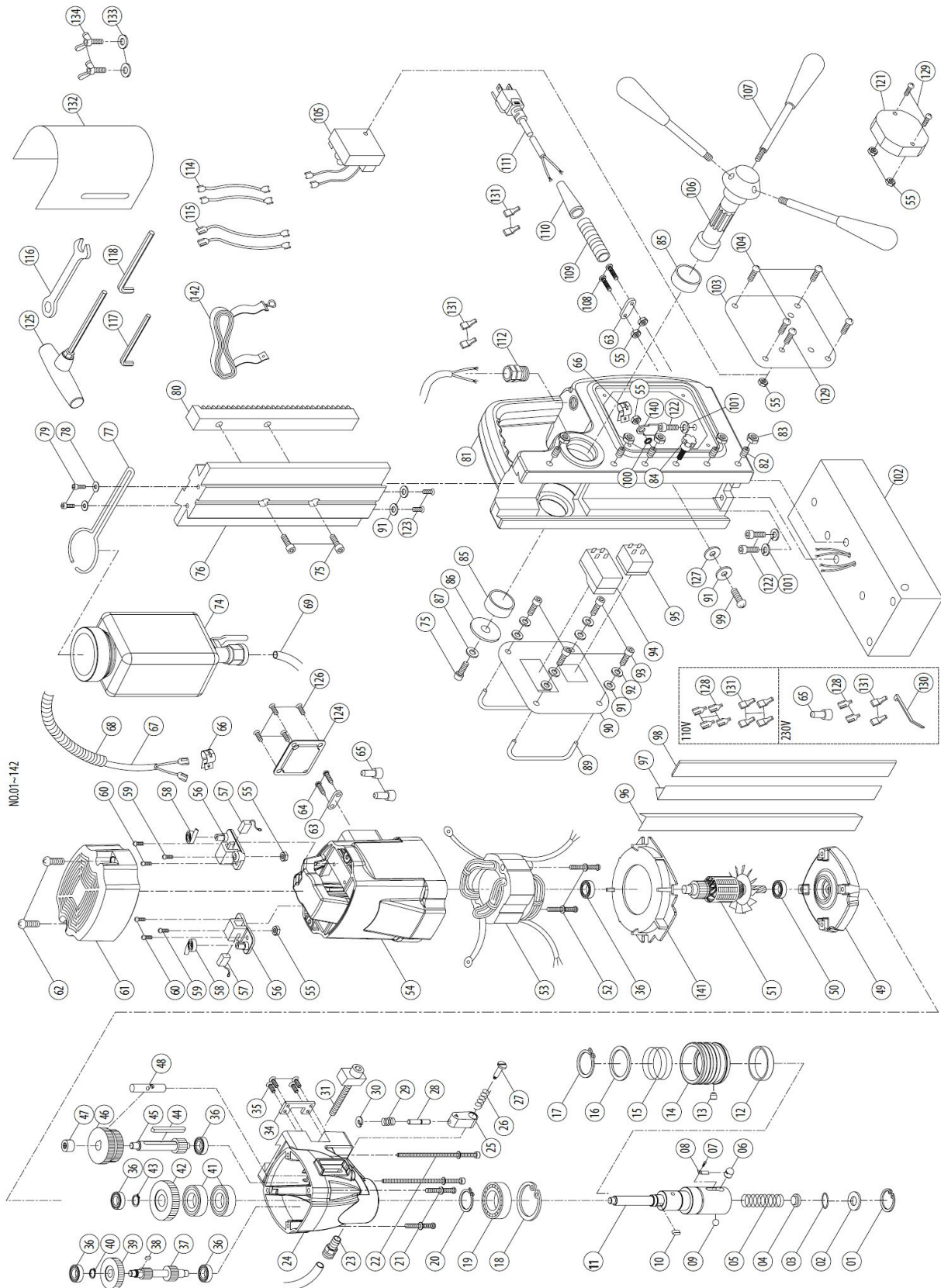
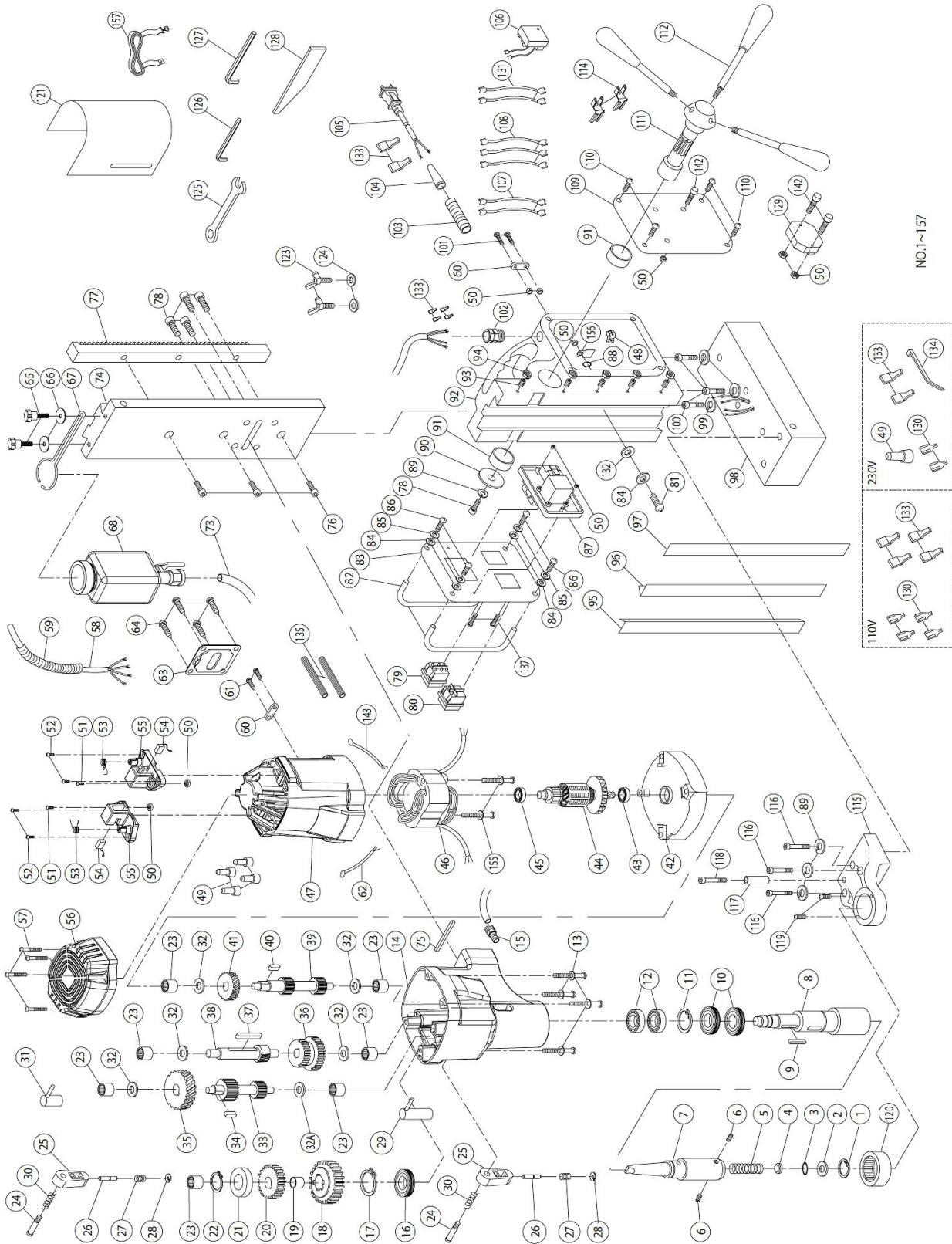


Abb. / Fig. 4: Ersatzteilzeichnung MB 502 E / Spare parts drawing MB 502 E

Ersatzteilzeichnung MB 754 / Spare parts drawing MB 754



NO.1~157

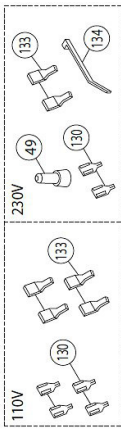


Abb. / Fig. 5: Ersatzteilzeichnung MB 754 / Spare parts drawing MB 754

Ersatzteilzeichnung MB 1204 / Spare parts drawing MB 1204

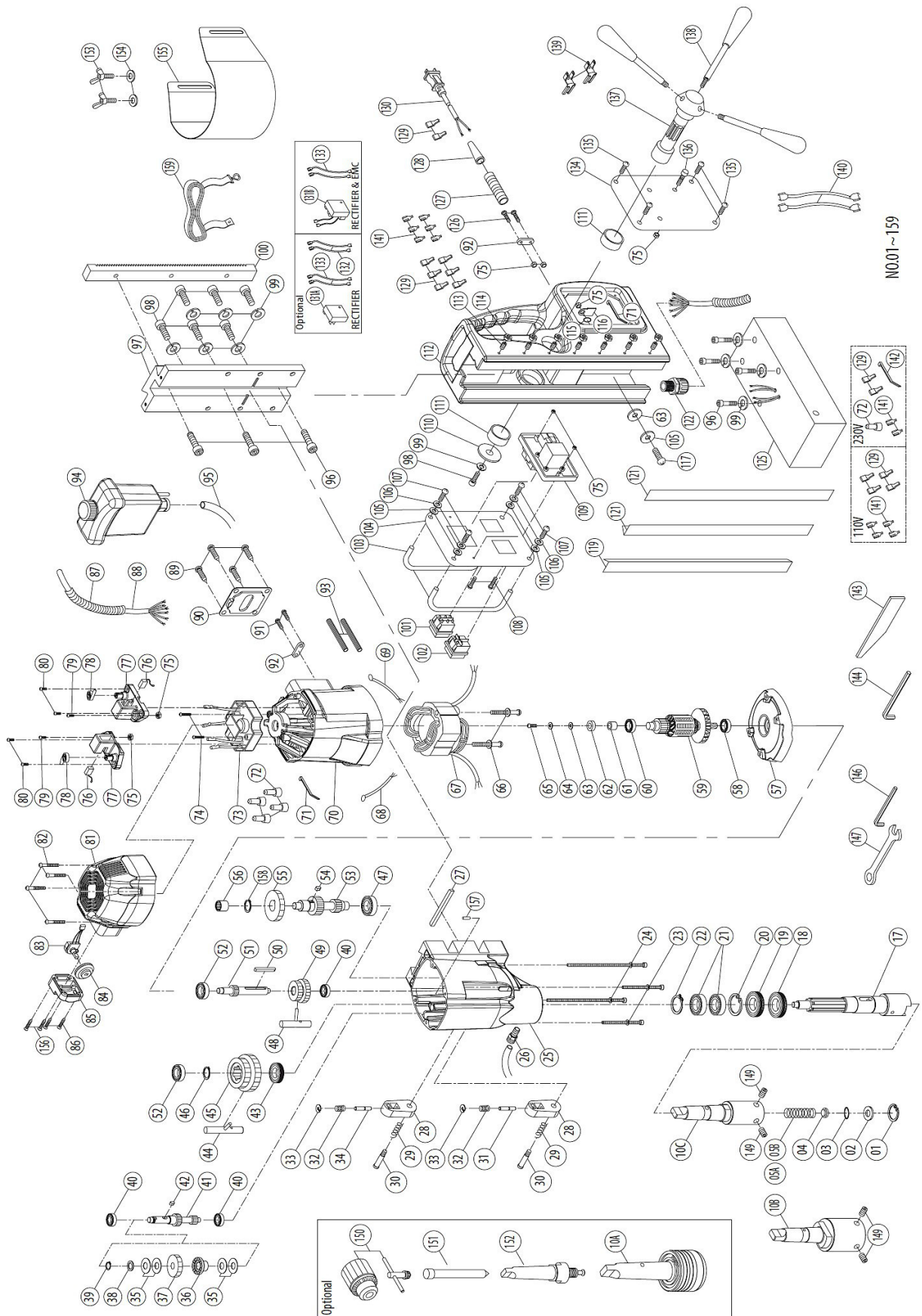


Abb. / Fig. 6: Ersatzteilzeichnung MB 1204 / Spare parts drawing MB 1204

