

AYERBE



ASPIRADORES INOXIDABLES AY-1300-INOX AY-1500-INOX

(MANUAL DE INSTRUCCIONES)



IMPORTANTE: POR FAVOR LEA ESTAS INSTRUCCIONES DETENIDAMENTE. TENGA EN CUENTA LOS REQUISITOS, ADVERTENCIAS Y PRECAUCIONES PARA UN FUNCIONAMIENTO SEGURO. USE EL PRODUCTO DE FORMA CORRECTA Y CUIDADOSA PARA EL PROPÓSITO PARA EL QUE SE HA CREADO YA QUE PUEDE CAUSAR DESPERFECTOS Y/O DAÑOS PERSONALES Y SE INVALIDARÁ LA GARANTÍA. POR FAVOR, CONSERVE ESTAS INSTRUCCIONES EN UN LUGAR SEGURO PARA QUE LAS PUEDA CONSULTAR EN EL FUTURO.

1. INSTRUCCIONES DE SEGURIDAD

1.1 SEGURIDAD GENERAL

- Desconecte el aspirador de la red eléctrica antes de usar o cambiar los accesorios o de realizar cualquier labor de mantenimiento.
 - Use sólo las partes y accesorios originales. Las partes y accesorios no autorizados pueden ser peligrosos e invalidarán su garantía.
 - Conserve el aspirador en buen estado. Contacte con servicios técnicos autorizados para llevar a cabo las revisiones. Mantenga limpio el aparato, pero **NO USE** disolventes.
 - Asegúrese de que el filtro de cartucho correcto/ bolsa opcional para el polvo está sujeta antes de poner en funcionamiento el aspirador. Un filtro de cartucho o una bolsa opcional inadecuada puede provocar un fallo en el aparato e invalidará la garantía.
- Use prendas y guantes de protección.
 - **NO** permita que los niños o personas sin experiencia utilicen el aparato.
 - **NO** coloque accesorios cerca de su cara (especialmente de los ojos, oídos, etc.). No apunte con el final del mango a otras personas o animales.
 - **¡PELIGRO! NO** aspire cenizas calientes o incandescentes, filtros de cigarrillos u otras sustancias inflamables, explosivas, corrosivas o peligrosas.
 - **NO use** el aparato sin la bolsa para el polvo opcional (excepto cuando se aspire en húmedo).
 - **NO** deje que el aparato funcione sin vigilancia. APAGUE la red eléctrica y **NO** salga de las inmediaciones hasta que el motor no se haya parado totalmente.
 - **NO** use el aspirador si se encuentra bajo la influencia de las drogas, el alcohol o si la medicación que toma le puede perjudicar, ni si se encuentra cansado.
 - **NO** use el aspirador bajo la lluvia o en situaciones de mucha humedad.
 - **NO** use el aspirador para realizar una tarea para la que no está diseñado.
 - Cuando no lo use, guarde el aspirador en un lugar seco, seguro y al que no tengan acceso los niños.

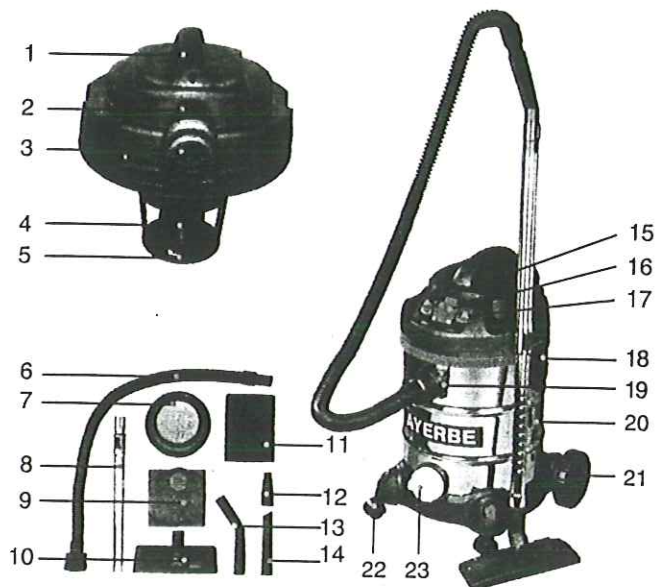
2. CONTENIDOS Y ESPECIFICACIÓN

- 2.1 Contenido de la caja
- 2.2 Desempaquete con cuidado la caja.
- 2.3 Localice los cierres dobles que sujetan la parte superior.
- 2.4 Desenganche los cierres, quite la parte superior y saque las piezas del contenido.

- 2.5 Compruebe e identifique cada componente tal y como se indica a continuación. Si alguna pieza falta o está dañada póngase en contacto con su proveedor de forma inmediata.

2.2.1 Especificaciones

Motor	230V~ 1500W.
Filtro-seco	Bolsa de Papel
	Filtro de cartucho
Filtro-húmedo	Espuma.



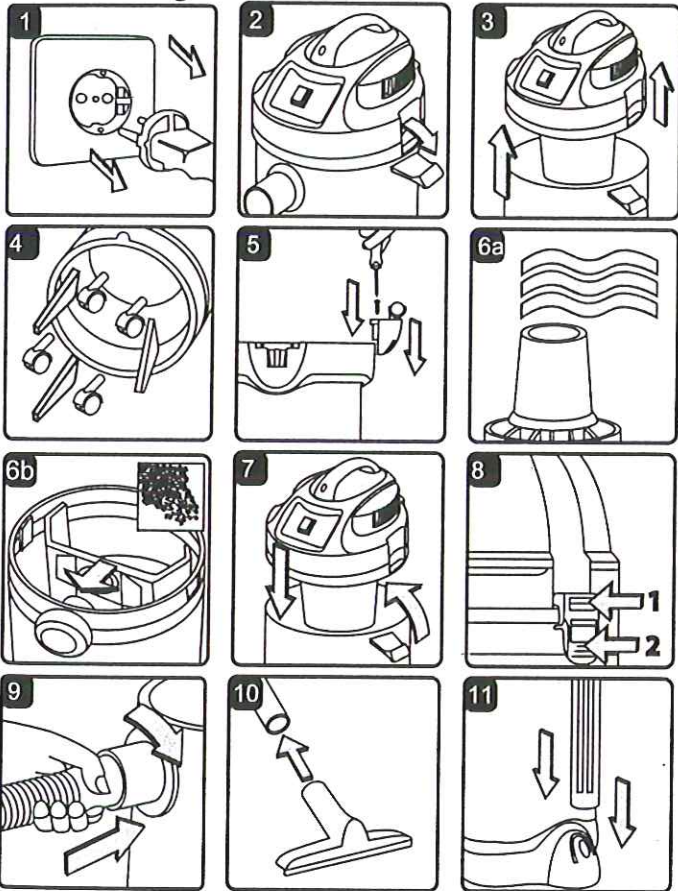
Pieza Descripción

1	Asa
2	Parte superior
3	Conector de soplado
4	Filtro cesto
5	Válvula flotante de seguridad.
6	Conjunto de mangueras.
7	Filtro de cartucho.
8	Mango telescópico S-S.
9	Bolsa para el polvo
10	Boquilla combinada.
11	Filtro de espuma.
12	Adaptador de la manguera de goma
13	Boquilla reguladora de aire.
14	Boquilla para ranuras.
15	Interruptor de funciones.
16	Toma de salida
17	Interruptor de encendido / apagado.
18	Cierre (x2)
19	Conector de la manguera de aspiración.
20	Contenedor.
21	Pie con rueda grande (x2)
22	Pie con horquilla. (x2)
23	Escurretero de agua.

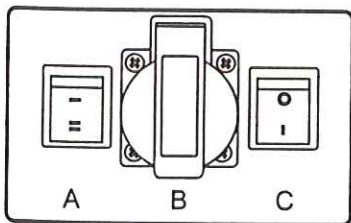
3. MONTAJE

- 3.1 Asegúrese de que el enchufe de red está desconectado.
- 3.2 Desenganche los cierres.
- 3.3 Despegue el montaje de la parte superior.
- 3.4 Quite los contenidos de dentro del contenedor.
- 3.5 Dé la vuelta el contenedor e inserte los dos pies con horquillas enfrente y los dos pies con ruedas grandes a los lados del contenedor. Asegúrese de que están montados de manera correcta e insertados completamente. Enróquelos hasta que queden ajustados.
- 3.6a. Para la limpieza mediante aspirado húmedo ajuste el filtro de espuma proporcionado.
- 3.6b. Para la limpieza mediante aspirado seco ajuste la bolsa para el polvo opcional.
- 3.7 Vuelva a colocar la parte superior encima del contenedor.
- 3.8 Alinee la parte superior con los cierres y encájela aplicando presión en el punto central de los cierres.

- 3.9 Inserte el extremo más ancho de la manguera en el orificio frontal del contenedor y enrósquelo hasta que quede ajustado.
- 3.10 Elija la extensión y la boquilla deseada de la manguera/s e insértela en el tubo de succión.
- 3.11 Guarde los accesorios tal y como se muestra colocando los accesorios en su lugar tras su uso.



4. Encendido / Apagado



- A: Interruptor de funciones
- B: Toma de salida
- C: Interruptor de encendido/apagado

Conecte el enchufe de alimentación de red.

Encienda el aspirador:

Presione +

Encienda el aparato eléctrico + el aspirador:

Presione +

Encienda el aparato eléctrico.

Sólo conecte aparatos eléctricos con una potencia máxima de 2200 W.

Encendiendo el aparato eléctrico se enciende automáticamente el aspirador.

Una vez que el aparato eléctrico se haya apagado, el aspirador se apaga después de un intervalo de tiempo.

Para apagar el aspirador:

Presione

5. ASPIRADO DE POLVO

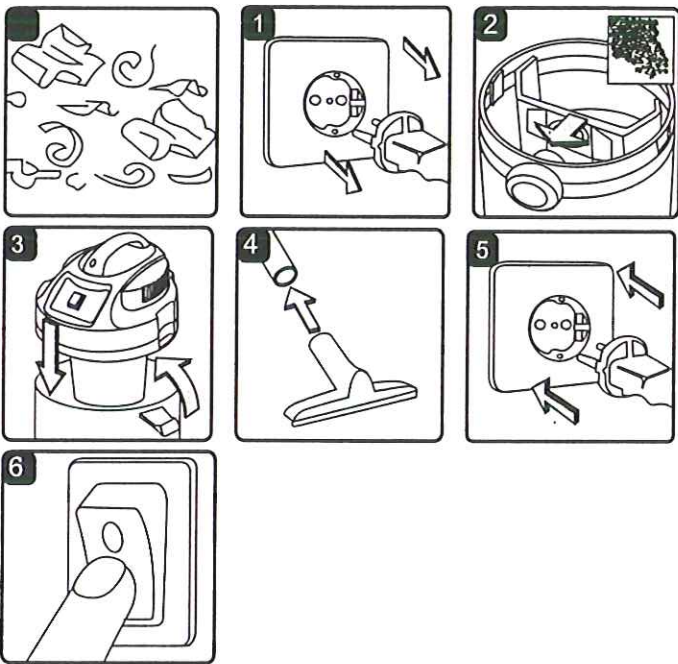
¡PRECAUCIÓN! Asegúrese de que ha leído, entendido y aplicado la Sección 1 "Instrucciones de seguridad".
Recuerde: NO aspire sustancias peligrosas. El uso de una bolsa para el polvo inadecuada invalidará su garantía.

- 5.1 Asegúrese de que el aparato está desenchufado de la corriente eléctrica.
- 5.2 Quite la parte superior y ajuste el borde de la bolsa para el aspirador en el adaptador de entrada, con cuidado de no romper la bolsa.
- 5.3 Vuelva a poner la parte superior en el tambor y ajústelo al mismo.
- 5.4 Inserte el extremo más ancho de la manguera en el orificio frontal del contenedor y ciérrelo. Ajuste el

accesorio necesario al extremo libre de la manguera.

- 5.5 Enchúfelo a la corriente eléctrica.
- 5.6 Encienda el motor (posición "I").
- 5.7 Cuando haya terminado de aspirar, presione el interruptor hasta llegar a "Off" (posición "O") y desconéctelo de la red eléctrica. Compruebe regularmente el filtro de cartucho y la bolsa para el polvo.

NO use el filtro de cartucho / bolsa para el polvo para el aspirado en húmedo.



6. ASPIRADO DE HUMEDAD

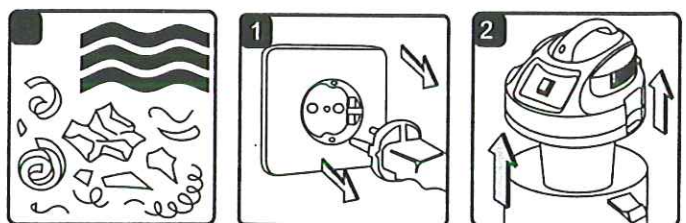
- 6.1 Asegúrese de que el aparato está desconectado de la red eléctrica. Asegúrese de que el tanque está limpio y no contiene polvo ni suciedad.
- 6.2 Quite el filtro de cartucho / bolsa para el polvo y ajuste un filtro de espuma en la caja del filtro. Vuelva a ajustar la parte superior al contenedor.
- 6.3 Ajuste la boquilla que necesite a la

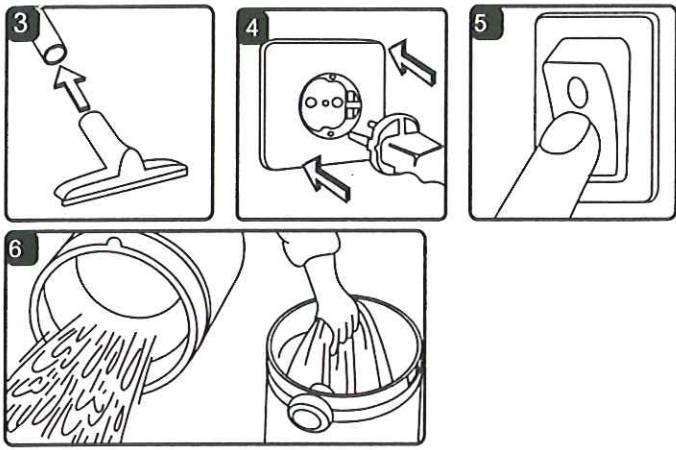
misma manguera flexible usada para la limpieza en seco.

- 6.4 Asegúrese de que el interruptor está en posición "Off" (posición "O") antes de enchufarlo a la red eléctrica.
- 6.5 Presione el interruptor hasta la posición de "On" (posición "I").
- 6.6 Después de usarlo, vacíe el contenedor y séquelo.

Para aspirar cantidades grandes de líquido de un sumidero o contenedor, etc., no sumerja la boquilla completamente en el líquido, deje un espacio en la parte superior de la boquilla para permitir la entrada de aire. El aparato cuenta con una válvula de flotación que detiene la succión cuando el contenedor ha llegado a su capacidad máxima. El usuario notará un aumento de la velocidad del motor. Cuando esto suceda, apague el aparato, desconéctelo de la red eléctrica, quite la parte superior del contenedor y vacíe el líquido en un receptáculo o desagüe adecuado. Para seguir aspirando, vuelva a ajustar la parte superior y proceda. Tras el aspirado de agua, apague el aparato y desconecte el enchufe de la red eléctrica. Vacíe el contenedor y limpie / seque el interior y exterior antes de guardarlo.

¡Recuerde! Tras el aspirado de agua se debe retirar el filtro de espuma y ajustar un filtro de cartucho / bolsa para el polvo antes de volver a aspirar en seco.

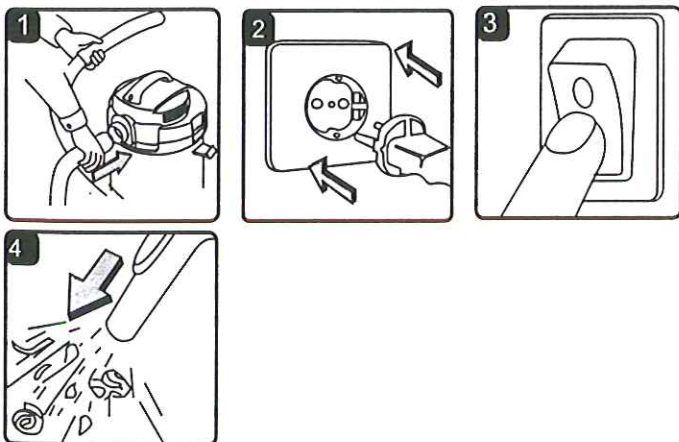




7. SOPLADO

- 7.1 Ajuste el extremo de la manguera flexible al orificio de soplado situado en la parte superior de la carcasa del motor.
- 7.2 Asegúrese de que el interruptor esté apagado y conecte la red eléctrica.
- 7.3 Encienda el interruptor (posición "I").
- 7.4 La unidad aspirará ahora por la manguera de aspiración y puede usarse para eliminar los residuos dentro del tubo.

¡PRECAUCIÓN! Si después de unos segundos la manguera sigue bloqueada apague la unidad y limpie la manguera manualmente.



8. SOBRE EL FILTRO DE CARTUCHO

PRECAUCIÓN.

Desconecte siempre el enchufe de la toma de la pared antes de quitar la cubierta del tanque.

TENGA EN CUENTA.

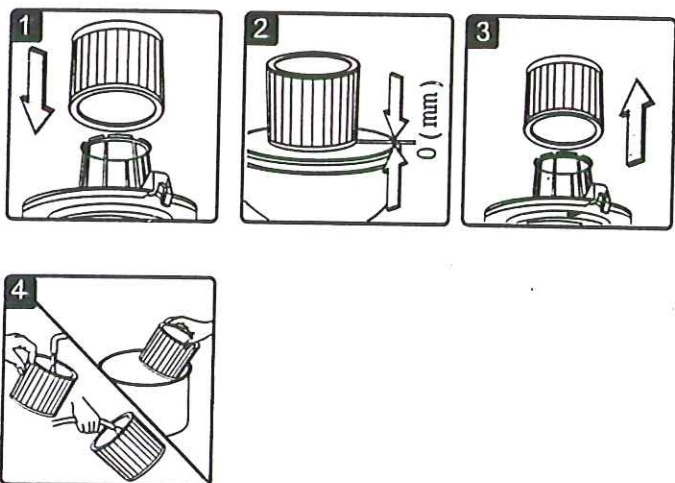
El filtro está fabricado con un papel de gran calidad diseñado para impedir el paso de partículas pequeñas de polvo. El filtro puede usarse para la limpieza en seco. Un filtro seco es necesario para recoger el polvo ya que cuando el filtro esté húmedo se obstruirá rápidamente y será muy difícil limpiarlo. El filtro puede obstruirse al recoger grandes cantidades de líquido causando la nebulización en el aire de extracción. En ese momento, debe secar o cambiar el filtro para evitar que esto suceda. Compruebe si el filtro tiene rasguños o pequeños agujeros. Incluso un agujero pequeño puede provocar que el polvo salga. No use un filtro con agujeros o rasguños, sustitúyalo inmediatamente.

Instalación y Limpieza

- 8.1 Deslice el filtro de cartucho por encima de la cabina del filtro.
- 8.2 Coloque la sujeción del filtro en la parte superior del filtro de cartucho.
- 8.3 Sostenga la base de la tapa con una mano y gire el mismo en dirección de las agujas del reloj hasta apretarlo.
- 8.4 Para quitar el filtro para limpiarlo, agarre de nuevo la base de la tapa de la cabina con una mano y gire el contador en dirección de las agujas del reloj hasta que se afloje.
- 8.5 Deslice el filtro de cartucho hacia fuera de la cabina del filtro.
- 8.6 Limpie el filtro seco golpeándolo

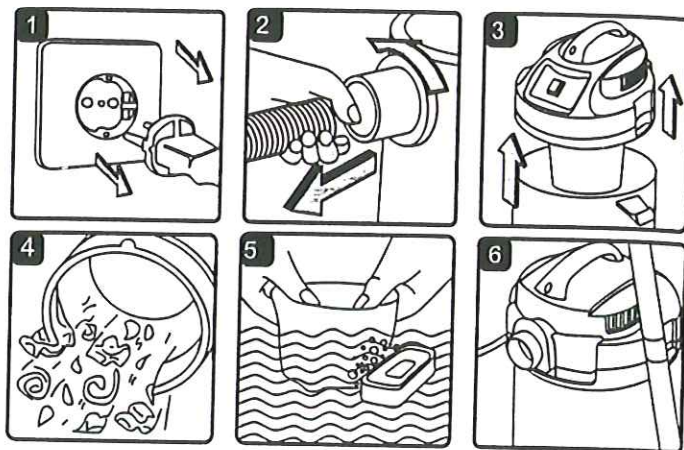
suavemente dentro del bidón de residuos.

- 8.7 Limpie el filtro húmedo aclarándolo desde dentro.
- 8.8 Cuando esté húmedo el filtro de cartucho (para prevenir que se acumule el moho o los hongos) debe retirarse y secarse al aire durante un periodo de 24 horas antes de que se vuelva a instalar en la cabina del filtro.



9. MANTENIMIENTO

- 9.1 Asegúrese de que el aparato está desconectado de la red eléctrica.
- 9.2 Desconecte la manguera del contenedor.
- 9.3 Quite los cierres y retire la parte superior del motor del contenedor.
- 9.4 Abra la cubierta de salida del desagüe para permitir que salga el líquido aspirado. Elimine cualquier suciedad o residuo del contenedor y del tubo.
- 9.5 Limpie el filtro de espuma lavándolo en una solución jabonosa suave.
- 9.6 Examine las mangueras y accesorios y compruebe el cable de energía eléctrica para comprobar que no ha sufrido ningún daño.



10. RESOLUCIÓN DE PROBLEMAS

El aspirador no funciona	<ol style="list-style-type: none"> 1. No hay corriente eléctrica. 2. El cable de energía eléctrica, el interruptor o el motor es defectuoso. 3. El contenedor está lleno de líquido. 	<ol style="list-style-type: none"> 1. Compruebe la red eléctrica. 2. Compruebe y repare o sustituya el elemento defectuoso. 3. Vacíe el contenedor
Sale polvo de la cubierta del motor	<ol style="list-style-type: none"> 1. Falta la bolsa para el polvo o está deteriorada. 	<ol style="list-style-type: none"> 1. Ajuste o sustituya la bolsa para el polvo.
Se ha reducido la eficacia y se ha incrementado la velocidad / vibración del motor	<ol style="list-style-type: none"> 1. El orificio de la boquilla, de la manguera o del contenedor está bloqueado. 	<ol style="list-style-type: none"> 1. Compruebe el orificio de la boquilla, de la manguera o del contenedor para desbloquearlo.

11. CONSUMIBLES

Bolsa para el polvo (estándar)

Bolsa para el polvo (fina)

Filtro de espuma

Filtro de cartucho

¡IMPORTANTE! DEBE CAMBIAR LA BOLSA DEL POLVO O EL FILTRO DEL CARTUCHO DE FORMA REGULAR. SI EL APARATO SE USA SIN LA BOLSA DEL POLVO O EL FILTRO DE CARTUCHO EL MOTOR FINALMENTE SE QUEMARÁ Y SU GARANTÍA NO TENDRÁ VALIDEZ. TENGA SIEMPRE A MANO UN PAQUETE DE BOLSAS DE REPUESTO.

DECLARACION DE CONFORMIDAD

DATOS DEL FABRICANTE

NOMBRE: AYERBE INDUSTRIAL DE MOTORES, S.A.
DIRECCION: C/LERMANDABIDE, 8 - PARC.4-6 - C.T.V. (POLG.IND.JUNDIZ)
01015 - VITORIA (ALAVA)
CIF: A-01109206

DECLARA QUE EL DISEÑO Y FABRICACION DE LA MAQUINA

TIPO: ASPIRADOR PARA POLVO Y AGUA
MARCA: AYERBE
MODELO: 587040 Y 587030

Son conformes a las normas y directivas de la Unión Europea:

- 73/23/EWG y 93/68/EEC
- 89/336/EWG y 93/68/EEC

- EN 55014-1; EN 55014-2;
- EN 61000-3-2; EN 61000-3-3;
- EN 60335-1; EN 60335-2-2

VITORIA, a 15 de Abril de 2006

Adrián Martínez de Albornoz
Gerente

